



EXIGEZ
DES INSTALLATIONS
SIMPLES

Expect... **AVR**



UNE GAMME COMPLÈTE DE MANCHONS ET ADAPTATEURS DE QUALITÉ

AVK propose une large gamme de manchons, adaptateurs à bride et bouchons d'extrémité universels ou dédiés, conçus pour une installation simple. L'excellente protection anticorrosion et la qualité des caoutchoucs vous assurent des solutions durables.

Excellente protection contre la corrosion

Les produits AVK répondent aux exigences GSK et aux autres normes internationales pour une protection anticorrosion optimale. En tant que membre GSK (Gütegemeinschaft Schewerer Korrosionsschutz), nos procédés de revêtement sont conformes aux directives RAL-GZ 662, et font l'objet d'un contrôle et d'une approbation semestriel par l'organisme indépendant MPA-Hannover.

Les contrôles systématiques de la durée d'application, de la température et de l'épaisseur assurent une durabilité maximale du revêtement.

Caoutchoucs : une technologie de pointe

Les caoutchoucs pour les joints de nos raccords sont développés et produits par AVK GUMMI A/S grâce aux technologies les plus avancées.

La composition du caoutchouc EPDM est conçue pour minimiser la formation de biofilm, afin d'éviter que l'élastomère ne devienne une surface permettant le développement des bactéries. Il est également résistant à l'ozone et aux produits de traitement de l'eau, comme les solutions d'hypochlorite de sodium.

De plus, le caoutchouc EPDM AVK possède un taux de compression unique, c'est-à-dire la capacité à retrouver sa forme originale. Même après des années pendant lesquelles le caoutchouc a été comprimé de nombreuses fois, il regagne sa forme d'origine et continue d'assurer l'étanchéité.



RACCORDS UNIVERSELS NON AUTOBUTÉS SUPA ONE®



Montage aisé

Les bagues peuvent pivoter sur 360° afin d'orienter le boulon durant l'installation. Cela permet un accès complet au serrage du boulon, même lorsque l'espace est limité.

La conception des écrous leur permet de tourner légèrement et assure un ajustement précis. Le serrage peut se faire entièrement à l'aide d'une visseuse standard ou d'une clé dynamométrique à 150 Nm. Il n'est pas nécessaire de resserrer les boulons ultérieurement.

Les raccords sont pourvus d'un anneau de levage permettant une manipulation aisée et sûre.

Les adaptateurs à bride et manchons Supa One™ sont très simples à installer. À l'aide d'outils standards, un unique boulon permet de serrer chaque côté du raccord. Ils sont fabriqués en fonte ductile selon la norme EN 545 pour assurer robustesse et durabilité.

Matériaux de qualité

- Corps en fonte ductile 450-10 avec des propriétés de résistance mécanique et d'élasticité élevées
- Joint en caoutchouc EPDM approuvé pour l'eau potable avec un guide en acier qui maintient le joint en place
- Boulons en acier inoxydable A2 et écrous en acier inoxydable A4 avec revêtement antifriction évitant le grippage
- Revêtement époxy 250 µm lié par fusion selon norme DIN 3476 partie 1 et EN 14901 et certifié GSK

Flexibilité pendant l'installation

Les raccords Supa One™ conviennent aux tuyaux en fonte ductile, acier, PVC et peuvent raccorder deux types de tuyaux différents.

Les raccords permettent une déviation angulaire de $\pm 4^\circ$ de chaque côtés (8° au total pour un manchon). La grande tolérance de profondeur d'insertion permet de couper le tuyau légèrement de biais. Cela permet une installation simple sans ajustements précis.



"Le raccord Supa One™ est très facile à installer. Le serrage à l'aide d'une visseuse et d'une clé dynamométrique à 150 Nm fonctionne très bien." Kaare Mortensen A/S, entreprise norvégienne.



Manchon symétrique



Adaptateur à brides

RACCORDS MULTI MATÉRIAUX ET AUTOBUTÉS SUPA MAXI™



La gamme Supa Maxi™ se compose d'un ensemble complet de manchons symétriques et dissymétriques, d'adaptateurs à brides, de bouchons d'extrémité et de manchons de transition. Ces produits sont conformes à la norme EN 14525 pour les applications eau potable, eaux usées et gaz. Les vannes opercules Supa Maxi™ pour eau potable et assainissement complètent la gamme.

Le Supa Maxi™ impose un nouveau standard grâce à ses caractéristiques uniques :

- Universel et autobuté sur tous les types de tuyauterie
- Système d'étanchéité breveté SupaGrip™ à géométrie variable
- PN16 pour eau potable et eaux usées (pression de fonctionnement de -0,9 à 16 bar), PN10 pour le gaz
- Déviation angulaire de $\pm 4^\circ$ de chaque côté (8° au total), même pour les petits DN
- Capuchon de protection permanent sécurisant la manipulation et l'installation
- Les boulons sont à serrer côté manchon
- Aucun resserrage ultérieur nécessaire
- Anneau de levage à partir de 10 kg (DN100 à 800)
- Revêtement époxy lié par fusion selon DIN 3476 partie 1 et EN 14901, approuvé GSK
- Joint en caoutchouc EPDM approuvé ACS, NBR approuvé pour le gaz
- Plages d'utilisation : de -10°C à $+70^\circ\text{C}$
- La vanne Supa Maxi offre une sécurité supplémentaire lors de la réparation d'anciennes conduites. Avec une vanne intégrée, il est simple de couper l'eau pour réparer ou remplacer une canalisation.



Vanne à opercule



Manchon symétrique



Adaptateur à bride



Manchon dissymétrique



Bouchon d'extrémité



Manchon de transition PEHD

Avant serrage



Après serrage



Le système d'étanchéité breveté SupaGrip™ se caractérise par un collier flexible, en combinaison avec la conception unique des segments d'accroche. Ce système permet une étanchéité supérieure et une résistance à la traction pour tous les DN et tous les matériaux.

Collier flexible avec renfort métallique rigide

Le système SupaGrip™ offre un maintien optimal du joint, et ce même sur les petits DN ou sur les tuyaux ovales grâce aux plages de tolérance.

Ce collier flexible est conçu pour se contracter et suivre le diamètre des tuyaux. Ceci permet de servir de renfort solide au joint et accepte une déflexion complète jusqu'à 1,5 x le PN.

Lors du serrage, les boulons et les supports de joint se déplacent vers l'intérieur, assurant la compression du joint et la prise des griffes d'accroche dans le tuyau.

Autobuté sur tous les matériaux

Une accroche optimale et les performances autobutées sur tous les matériaux sont assurées grâce aux griffes de verrouillage conçues à partir de deux métaux. Le laiton pour l'accroche sur les conduites PE, PVC, GRP et l'acier inoxydable pour la fonte grise, fonte ductile, l'acier, l'acier inoxydable et fibre ciment.

Les raccords sont conçus et approuvés selon

l'EN 14525.

Les griffes de verrouillage sont clavetées afin de garantir une durabilité maximale. L'utilisation de matériaux de qualité empêche toute perte de compression du joint et permet au raccord de rester autobuté dans le temps.



Serrage possible sur tuyaux ovales



Le DN800 est conçu avec des griffes d'accroche pour tuyaux plastiques, métalliques et fibre ciment.

MANIPULATION ET INSTALLATION OPTIMISÉES

Les manchons et adaptateurs Supa Maxi™ AVK offrent une flexibilité maximale et facilitent une installation rapide, aisée et sûre même dans des conditions difficiles.

Réduisez votre temps d'installation

Les raccords permettent une déviation angulaire de $\pm 4^\circ$ de chaque côté (8° au total) et une pression maximale de 16 bar.

La grande tolérance de profondeur d'insertion permet de couper le tuyau légèrement de biais. Cela permet une installation simple sans ajustements précis.

Tous les raccords de plus de 10 kilos sont pourvus d'un anneau de levage permettant une manipulation simple et ergonomique.





Serrage de la boulonnerie optimisée

La conception du serrage est optimisée pour permettre un montage simple et rapide. Le serrage s'effectue côté manchon pour faciliter le montage dans les tranchées étroites. Le filetage des boulons est protégé par un capuchon de protection permanent.

Les écrous sont encapsulés dans le collier et recouverts par le capuchon de protection, ils ne peuvent donc pas tomber dans la tranchée lorsque l'on desserre les boulons. Grâce au système SupGrip™, il n'est pas nécessaire de resserrer les boulons ultérieurement. Les boulons et écrous sont dotés d'un revêtement antifriction pour prévenir le grippage.

Capuchon de protection permanent

Le capuchon en plastique protège les griffes de serrage et empêche les saletés d'entrer dans le manchon pendant la manipulation. Lorsque cette partie est retirée, le manchon est prêt à être installé.

Des matériaux de haute qualité

Les manchons sont conçus avec un corps en fonte ductile et des supports en acier moulé revêtus d'époxy suivant DIN 3476 partie 1 et EN 14901, approuvé GSK.

Les joints en caoutchouc EPDM sont certifiés NF et DVGW pour les applications eau potable et les joints NBR sont approuvés DVGW et Gastec.

Les boulons et rondelles sont en acier inoxydable A2 en standard, A4 en option. Les écrous sont en acier inoxydable A4 résistant à l'acide.

Les griffes d'accroche sont en bronze RG5 et en acier inoxydable durci, assemblées par des goupilles en polyamide.

Les capuchons de protection permanents sont en PE recyclable noir pour les applications eau potable et assainissement et jaune pour le gaz.



RACCORDS AUTOBUTÉS SUPA PLUS™ POUR PEHD ET PVC



La gamme AVK Supa Plus™ se compose de produits autobutés : vannes, manchons, adaptateurs à bride et bouchons d'extrémité pour tuyaux PE et PVC du DN40 à 300. Supa Plus™ est un complément de gamme idéal aux produits Supa® et Supa Maxi™. Il convient à l'eau potable et à l'assainissement.

Les raccords Supa Plus™ offrent une grande flexibilité et sont très faciles à installer grâce à la combinaison de segments d'accroche et d'un joint compressible permettant une large déviation angulaire et facilitant ainsi l'insertion du tuyau.

- La combinaison du joint EPDM certifié ACS et des segments d'accroche en bronze RG5 permettent une déviation angulaire jusqu'à $\pm 3.5^\circ$ de chaque côté (7° au total)
- Les boulons placés à l'extérieur empêchent la corrosion entre le manchon et les boulons.
- Les boulons M16 en acier inoxydable A2 et les écrous en acier inoxydable A4 résistant à l'acide dispose d'un revêtement antifriccion empêchant le grippage.

- Le joint compressible facilite l'insertion du tuyau, même pour les grands diamètres.
- Corps et bague en fonte ductile revêtu d'époxy selon la norme DIN 3476 partie 1, EN 14901 et directives AVK.
- La boulonnerie est fixée avec du ruban adhésif évitant ainsi la perte pendant le transport et la manutention. Les raccords sont livrés avec une notice de montage.



Vanne à opercule



Manchon symétrique



Adaptateur à brides



Bouchon d'extrémité

RACCORDS UNIVERSELS NON-AUTOBUTÉS SUPA®



Les manchons universels symétriques, dissymétriques et adaptateurs à bride de la gamme Supa® AVK sont adaptés aux tuyauteries PVC, fonte grise, fonte ductile, acier et fibreciment. La gamme de DN40 à 400 convient aux applications en eau potable et eaux usées.

Avec ses larges plages de tolérance et ses $\pm 4^\circ$ de déviation angulaire de chaque côté, la gamme AVK Supa est un système très flexible utilisé pour l'assemblage de presque tous les types de tuyaux mais également pour la réparation d'anciennes canalisations.

- Déviation angulaire de $\pm 4^\circ$ de chaque côté (8° au total).
- Joint d'étanchéité EPDM approuvé ACS, absorbant les imperfections minimales des tuyaux.
- La conception des boulons extérieurs évite toute corrosion entre les boulons et le manchon.
- Les boulons et écrous ont un revêtement antifriction empêchant le grippage et facilitant le serrage.
- Corps en fonte ductile selon DIN 3476 partie 1, EN 14901 et directives AVK.



Manchon symétrique



Manchon dissymétrique



Adaptateur à brides

UNIBRIDES AUTOBUTÉS ET NON-AUTOBUTÉS, ADAPTATEURS DÉDIÉS



La gamme d'unibrides AVK comprend des adaptateurs autobutés pour conduites PE, PVC et fonte ductile du DN 50 à 300 ainsi que des adaptateurs non-autobutés pour PVC, fonte ductile et acier du DN50 à 600. Les unibrides sont utilisables pour les applications eau potable et eaux usées.

Large angulation possible

Les unibrides sont principalement utilisés pour relier deux conduites avec une vanne à bride, dans le cas où les tuyaux ne sont pas correctement alignés.

Le joint d'étanchéité en forme de « tonneau » permet une déviation angulaire jusqu'à $\pm 3.5^\circ$ même en application autobutée. Par conséquent, les unibrides offrent une grande flexibilité sans faire de compromis sur l'étanchéité.

Positionnement libre du tuyau

Il est possible de positionner l'extrémité du tuyau jusqu'à 50 mm du bord du joint d'étanchéité, tant qu'elle se situe dans la plage inscrite sur le

caoutchouc. La large plage facilite l'installation de l'unibride, il n'y a donc pas d'ajustement précis nécessaire.

Cela permet un chanfreinage simple du tuyau, ce qui signifie qu'un tuyau coupé inégalement ne sera pas un problème tant qu'il reste dans la zone tampon. Cette zone est clairement indiquée sur le joint.

Pas de déplacement horizontal du tuyau

Le joint de l'unibride se caractérise par une zone de compression étroite qui assure une compression rapide lors du serrage des boulons.

Le joint en caoutchouc sera toujours serré autour de la canalisation avant que la bague autobloquante ne s'accroche dans la surface du

tuyau, ce qui évite les mouvements longitudinaux.

De nombreux avantages

- Déviation angulaire jusqu'à $\pm 3.5^\circ$ même en montage autobuté.
- La conception offre de la flexibilité dans le positionnement et le chanfreinage du tuyau.
- Pas de déplacement du tuyau lors du serrage, ce qui aide à assurer un raccordement étanche.
- Joint en caoutchouc EPDM certifié ACS et résistant aux produits de traitement de l'eau potable.
- Les brides sont revêtues d'époxy selon DIN 3476 partie 1, EN 14901 et directives AVK.



MANCHONS ET ADAPTATEURS MÉCANO SOUDÉ



La gamme de raccords AVK comprend des manchons non autobutés symétriques, dissymétriques et adaptateurs à bride mécano soudé du DN350 à 2000. Cette gamme est adaptée aux conduites en fonte ductile, fonte grise, acier, PVC et GRP pour eau potable et eaux usées jusqu'à 25 bar.

Les raccords et adaptateurs fabriqués par AVK sont conçus pour faciliter l'assemblage de tuyau de diamètres identiques ou différents ou pour les adapter sur un équipement à brides.

Notre gamme est extrêmement variée puisque tous les diamètres extérieurs ou taille de bride peuvent être fabriqués.

Un revêtement plus épais et de la boulonnerie en acier inoxydable A2 et A4 sont disponibles pour des installations dans des milieux agressifs. Tous les composants sont certifiés ACS.



Collier de réparation universel
Hydro



Manchon dissymétrique



Adaptateur à brides



MANCHON UNIVERSEL REPICO® AUTOBUTÉ ET NON AUTOBUTÉ



La gamme Repico® en acier inoxydable 316 se compose de manchons type “Grip” (version verrouillée) pour tuyau métallique jusqu’au DN400 et les manchons type “Slip” (version libre) pour tout type de tuyau jusqu’au DN2000. Les manchons Repico® conviennent aux applications eau potable et assainissement.

Facilité d'utilisation

Les manchons Repico® permettent une installation simple et rapide, seule une clé dynamométrique est nécessaire et le serrage des boulons peut être effectué en quelques minutes.

Le manchon offre une déviation angulaire de 2 à 5° selon le diamètre du tuyau. DN15-50 : 5°, DN65-175 : 4° et les DN supérieurs à 200 : 2°.

Les boulons sont revêtus d'un revêtement antifriction pour faciliter le serrage et éviter le grippage. De plus, sa conception légère et compacte facilite la manipulation et ne nécessite qu'un espace d'installation très limité.

Étanchéité d'ancrage progressive

Les manchons Repico® offrent une étanchéité progressive. La pression du fluide vient augmenter l'étanchéité en comprimant le caoutchouc contre le tuyau et en poussant les bagues contre la conduite.



Standard : type Slip



Type Slip à double blocage

JOINTS DE DÉMONTAGE UNIVERSELS POUR TOUT TYPE DE CONDUITE



Les joints de démontage AVK permettent l'installation et le démontage simplifié des équipements à brides et compensent les déviations de canalisations. La gamme est disponible du DN40 au 2600 en PN 10/16 et jusqu'au DN1200 en PN 25.

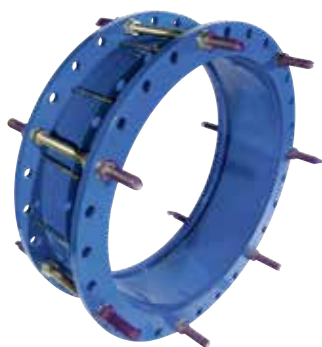
Les joints de démontage compensent le déplacement des tuyaux durant l'installation et le démontage. Le mouvement télescopique entre les brides internes et externes du corps permettent un ajustement longitudinal.

Les joints de démontage sont en fonte ductile et disponibles en 2 variantes :

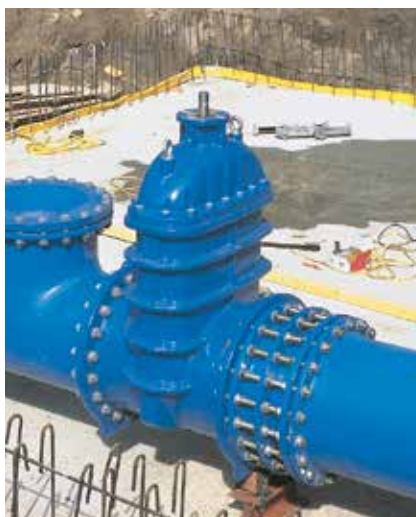
- Avec tirants en acier galvanisé 8.8 et revêtement époxy lié par fusion du DN40 au 1600. Revêtement époxy à 2 composants jusqu'au DN2600
- Avec tirants en A2 et revêtement époxy approuvé GSK du DN40 au 1200

De plus, une variante en acier est disponible avec un nombre réduit de tirants pour un montage et démontage rapide. Le même type de conception est disponible en fonte ductile.

L'ajustement axial de 40 à 80 mm offre une grande flexibilité dans l'installation et le démontage des équipements à brides, pour l'entretien ou leur remplacement.



Conception en acier avec un nombre réduit de tirants



SUPA ONE™, SUPA MAXI™, SUPA PLUS™ MANCHONS ET ADAPTATEURS SUPA® BOUCHON D'EXTREMITE ET VANNES



Série 651/00
Manchon symétrique universel Supa One™ pour fonte ductile, acier PVC et PE
DN80-200
PN16
Fonte ductile



Série 653/00
Adaptateur à bride universel Supa One™ pour fonte ductile, acier, PVC et PE
DN80-200
PN16
Fonte ductile



Série 636
Vanne Supa Maxi™ à embouts autobutés pour tout type de tuyau
Fonte ductile
DN80-300
PN16

Variante :
• Supa Maxi™/embout PE



Série 631
Manchon symétrique Supa Maxi™ autobuté pour tout type de tuyau
Fonte ductile
DN50-800
PN16

Variante :
• Manchon dissymétrique



Série 633
Adaptateur à bride large tolérance autobuté Supa Maxi™ pour tout type de tuyau
Perçage universel
Fonte ductile
DN40-800
PN10/16



Série 634
Bouchon d'extrémité large tolérance autobuté Supa Maxi™ pour tout type de tuyau
Fonte ductile
DN50-400
PN16

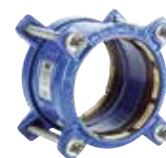


Série 635
Manchon de transition PEHD Supa Maxi™ large tolérance autobuté pour tout type de tuyau
Fonte ductile
DN50-300
PN10/16



Série 01/70
Vanne Supa Plus™ autobuté pour PVC et PEHD
Fonte ductile DN40-300
PN16

Option :
• Tige duplex



Série 621/10
Manchon autobuté symétrique Supa Plus™ pour PVC et PEHD
Fonte ductile
DN32-300
PN16

Variante :
• Adaptateur à bride



Série 624/10
Bouchon d'extrémité Supa Plus™ autobuté pour PVC et PEHD
Fonte ductile
DN40-300
PN16



Series 601
Manchon grande tolérance symétrique Supa® pour PVC, fonte grise, fonte ductile, acier et fibre ciment
Fonte ductile
DN40-400
PN16

Option :
• Manchon dissymétrique



Série 603
Adaptateur à bride Supa® grande tolérance pour PVC, fonte grise, fonte ductile, acier et fibre ciment
Perçage universel
DN40-400
PN10/16

UNIBRIDES, MANCHONS, ADAPTATEURS ET JOINTS DE DÉMONTAGE



Série 05

Unibride autoboté pour tuyaux en fonte ductile
Fonte ductile /EPDM
DN50-300
PN10/16

Variante :

- Non-autoboté



Série 05

Unibride autoboté pour PE et PVC
Fonte ductile/EPDM
DN50-300
PN10/16

Variante :

- Non autoboté pour PVC



Série 05

Unibride libre pour tuyaux PVC, acier et fonte ductile
DN400-600 (PVC et fonte)
DN50-300 (acier)
PN10/16
Fonte ductile



Joint d'unibride pour PVC, acier et fonte ductile
Non-autoboté
DN400-600 (PVC et fonte)
DN50-300 (acier)
Caoutchouc SBR



Série 05

Insert métallique pour PEHD
Utilisable avec Supa Maxi™, Supa Plus™ et Unibride
DN50-600
PN6.3/10/16
Acier inoxydable



Série 745/01

Manchon universel et autoboté Repico® "type grip" pour tout type de tuyau
Acier inoxydable AISI 316, Caoutchouc NBR ou EPDM
DN15-400

Option

- Pour PE/PVC



Série 745/20

Manchon universel non autoboté Repico® type "slip" pour tout type de tuyau
Acier inoxydable AISI 316
Caoutchouc NBR ou EPDM
DN15-600

Option :

- 2 blocages jusqu'au DN1000

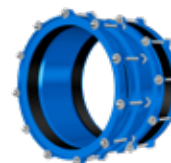


Série 258

Manchon mécano soudé pour tuyaux acier, fonte, PVC et GRP
DN350-2000
PN8 à 25
Acier

Variante :

- Manchon dissymétrique



Série 8004

Collier Hydro universel avec corps droit
Conception à double serrage
Acier au carbone
DN400-2000

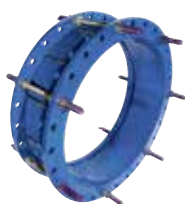
Variante :

- Adaptateur à brides



Série 260

Adaptateur mécano soudé pour tuyaux fonte, acier, PVC et fibre ciment
Acier
DN350-2000
PN10/16/25



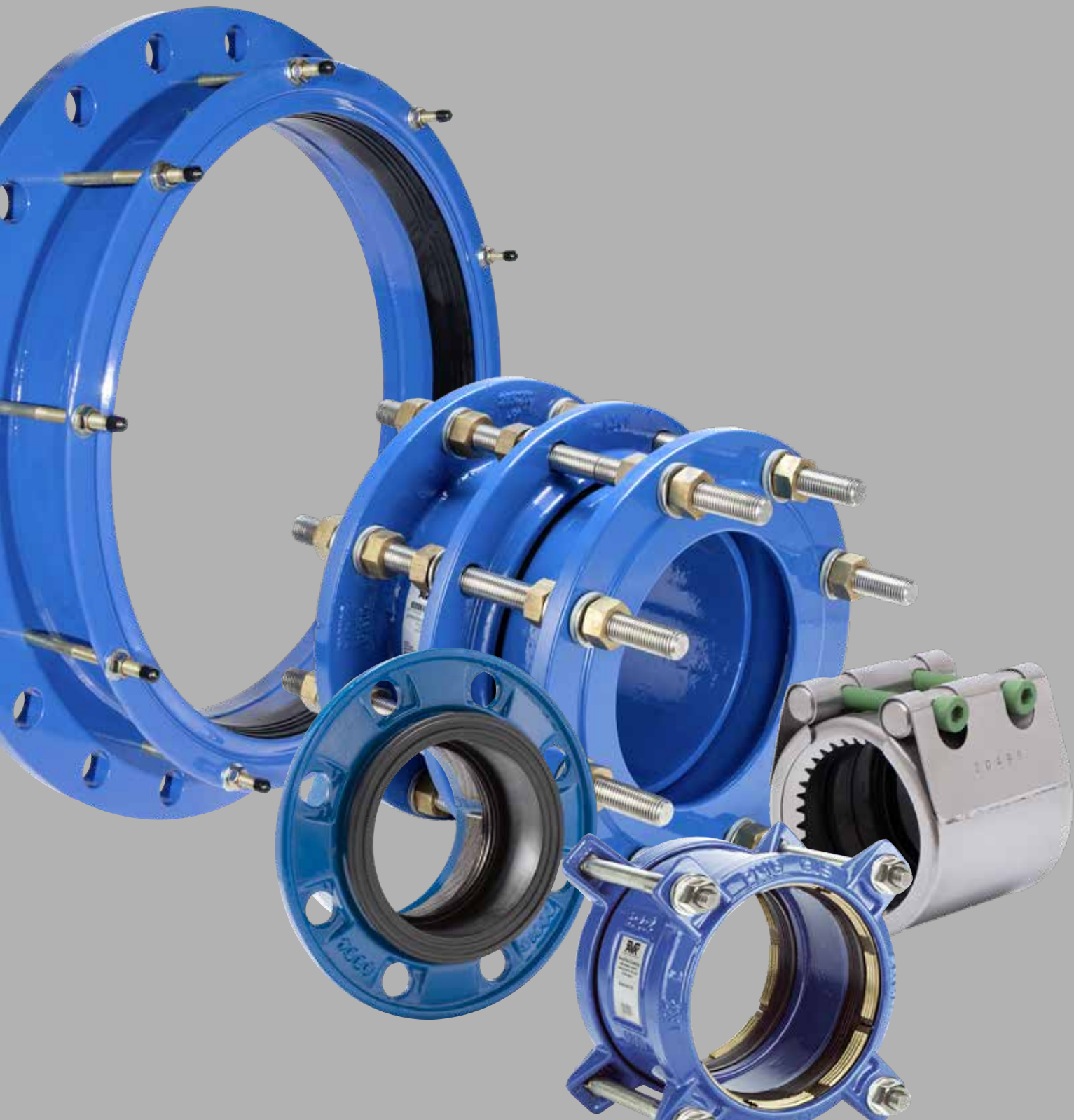
Série 265

Joint de démontage autoboté
Acier ou fonte ductile
DN40-1200
PN10/16/25



Série 873 ou 265/910

Joint de démontage avec bride de centrage
Fonte ductile
DN40-2600
PN10/16/25



AVK FRANCE S.A.S.

Z.I de Villebarou
4 Rue de la Garbotière
CS 2904
41029 BLOIS Cedex
France

02/09/2024

Copyright©AVK Group A/S 2024- rev. 1

Tel.: +33 (0)2 54 74 23 13
www.avk.fr

Expect... **AVR**

